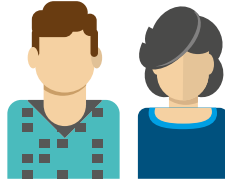


SIIS

SUIVI INTENSIF POUR L'INCLUSION SOCIALE

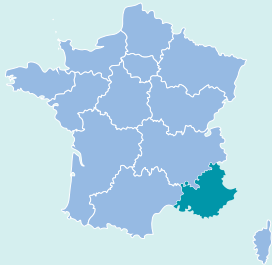


Mettre en place un accompagnement global (médical, psychologique et social) intensif en milieu ordinaire par des équipes mobiles à destination des personnes présentant des troubles psychiques invalidants, des besoins médico-sociaux élevés, et ayant un recours important aux hospitalisations en psychiatrie



Porteurs du projet :

CMSMH - Coordination Marseillaise en Santé Mentale et Habitat ; GROUPE SOS Solidarités



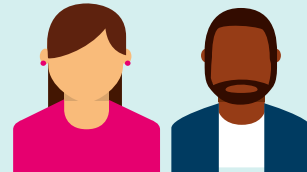
PROVENCE-ALPES-CÔTE D'AZUR
(13)



Durée :
3 ans et 4 mois



Fonds pour l'innovation du
système de santé (FISS) :
5.765,2 K€
Fonds d'intervention
régional (FIR) :
692,7 K€



Population :
92 patients adultes
présentant des troubles
psychiques sévères



Publié au Recueil des
Actes Administratifs
le 18/03/2022 et
modifié le 21/12/2022



Financement
complémentaire
à la dotation pour une
séquence de soins
de 36 mois par patient