

TÉLÉSURVEILLANCE MÉDICALE DES PATIENTS TRANSPLANTÉS



Prévenir la perte de fonction du greffon et l'apparition de comorbidités par une surveillance optimisée et personnalisée à domicile de chaque patient transplanté

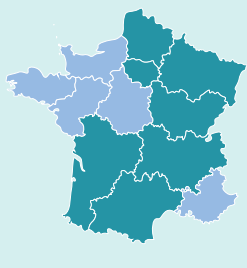


Porteur du projet :

Société Optim'Care

Partenaires :

CHU et professionnels libéraux participants au suivi des patients



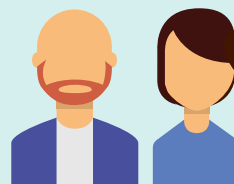
AUVERGNE-RHÔNE-ALPES,
BOURGOGNE-FRANCHE-COMTÉ,
GRAND EST, HAUTS-DE-FRANCE,
ÎLE-DE-FRANCE, NOUVELLE-AQUITAINE,
OCCITANIE



Durée :
45 mois



Fonds pour l'innovation du
système de santé (FISS) :
467,5 K €



Patients transplantés
550 patients



Publié au
Journal officiel
du 12/10/2019 et
modifié le 24/06/2021



Financement complémentaire :
forfaits semestriels par patient pour la
télésurveillance, l'accompagnement
thérapeutique et la solution technique