

CHIK TAMBOUYÉ



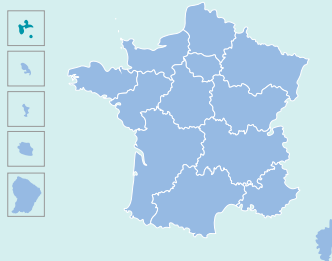
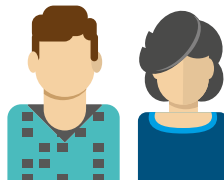
Mettre en place un parcours de soins via des consultations complexes pluridisciplinaires ambulatoires (CCPA) avec la médecine de soins premiers et l'instauration de programmes d'autorééducation pour la prise en charge du Chikungunya chronique

Porteur du projet :

Maison de Santé Pluriprofessionnelle
Universitaire en Outremer (MSPU)
Les Mouffias

Partenaires :

Hôpital Laveran et CNR arboviroses ;
CHU Nord APHM à Marseille ;
Faculté H. Bastaraud



GUADELOUPE

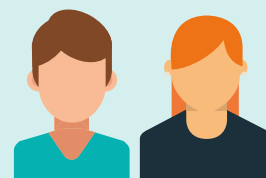


Durée :
4 ans



Fonds pour l'innovation du
système de santé (FISS) :
1.547 K€

Fonds d'intervention
régional (FIR) :
697 K€



1.200 patients



Publié au Recueil des
Actes Administratifs
le 23/06/2021



Financement substitutif
et complémentaire :
forfait annuel par patient