

CBDM

CABINET BUCCO-DENTAIRE MOBILE



Mettre en place un parcours bucco-dentaire mobile pour personnes âgées et handicapées en Etablissements et Services Médico-Sociaux (ESMS) en intégrant la prévention et les soins subséquents.

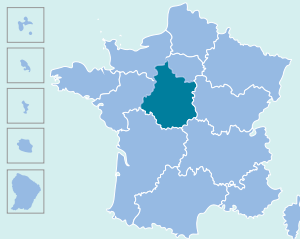
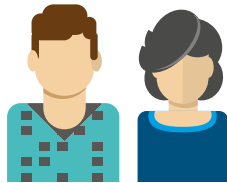
(Réplication de l'expérimentation SBDM en ARA)

Porteur du projet :

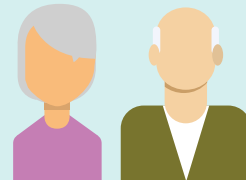
Fondation Texier-Gallas

Partenaires :

Conseil Départemental de l'Ordre des Chirurgiens-Dentistes ; La CFPPA (Conférence des Financeurs) ; URPS ; UFSBD ; MDA 28 ; Conseil Départemental 28 ; Conseil Régional du Centre-Val de Loire



CENTRE-VAL DE LOIRE (28)



Patients :

personnes âgées et handicapées dans les Etablissements et Services Médico-Sociaux (ESMS), soit 5.000 patients



Durée :
2 ans



Publié au Recueil des Actes Administratifs le 22/06/2023



Fonds pour l'innovation du système de santé (FISS) :
182,7K€

Fonds d'intervention régional (FIR) :
48,3 K€



Financement complémentaire :
majoration de la consultation et télé expertise

